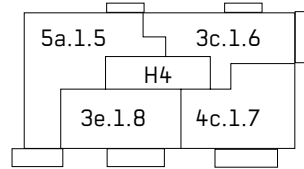
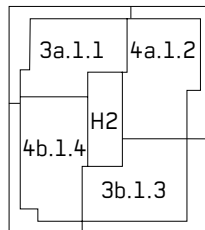


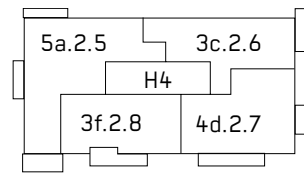
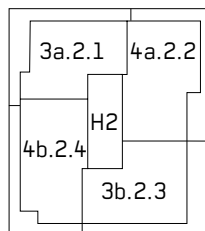
# HAMMERWEG 2 UND 4

## Stockwerkübersichten

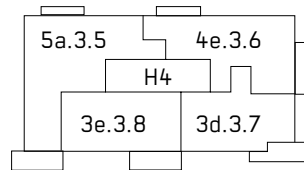
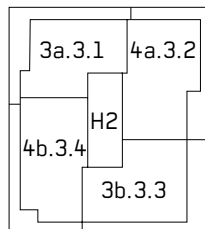
### 1. Obergeschoss



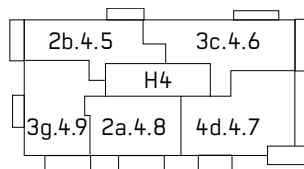
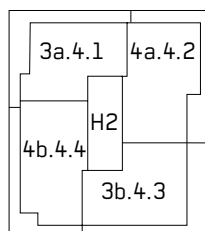
### 2. Obergeschoss



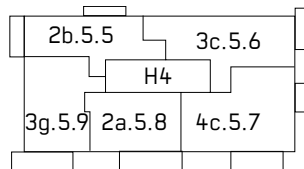
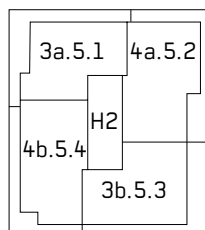
### 3. Obergeschoss



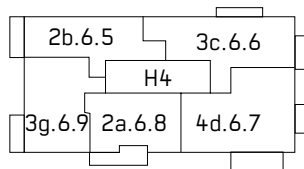
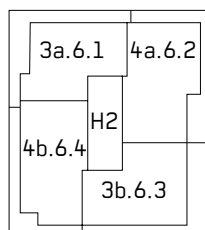
### 4. Obergeschoss



### 5. Obergeschoss

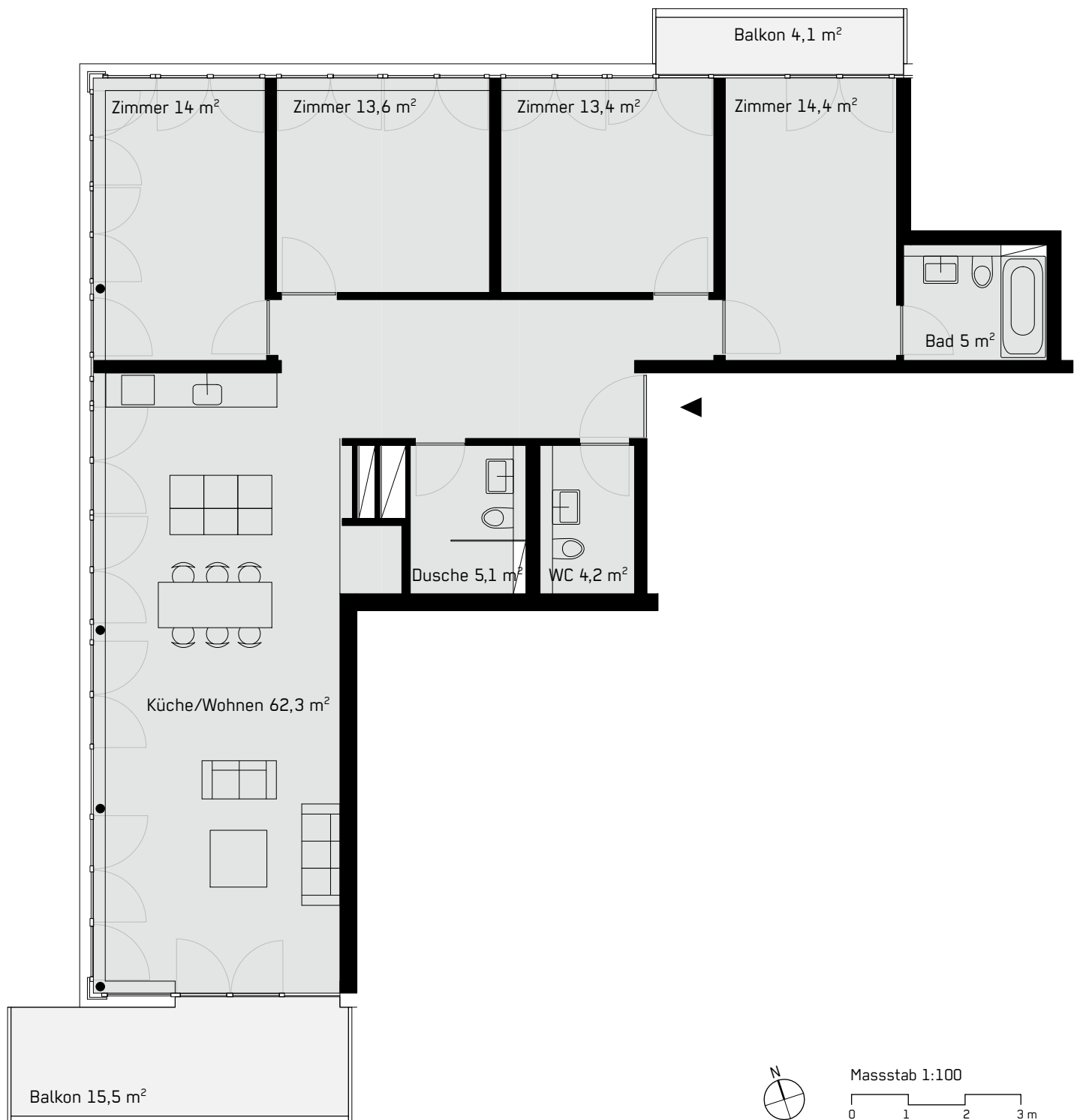


### 6. Obergeschoss



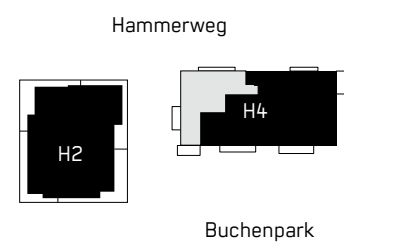
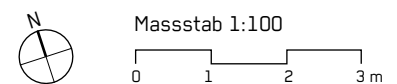
# 5,5-ZIMMER-WOHNUNG TYP 5A

Hammerweg 4 | Ausrichtung: Süd-West-Nord



Nettowohnfläche:	<b>132 m<sup>2</sup></b>
Aussenraum (AR):	<b>19,6 m<sup>2</sup></b>
Raumhöhe:	<b>2,7 m</b>

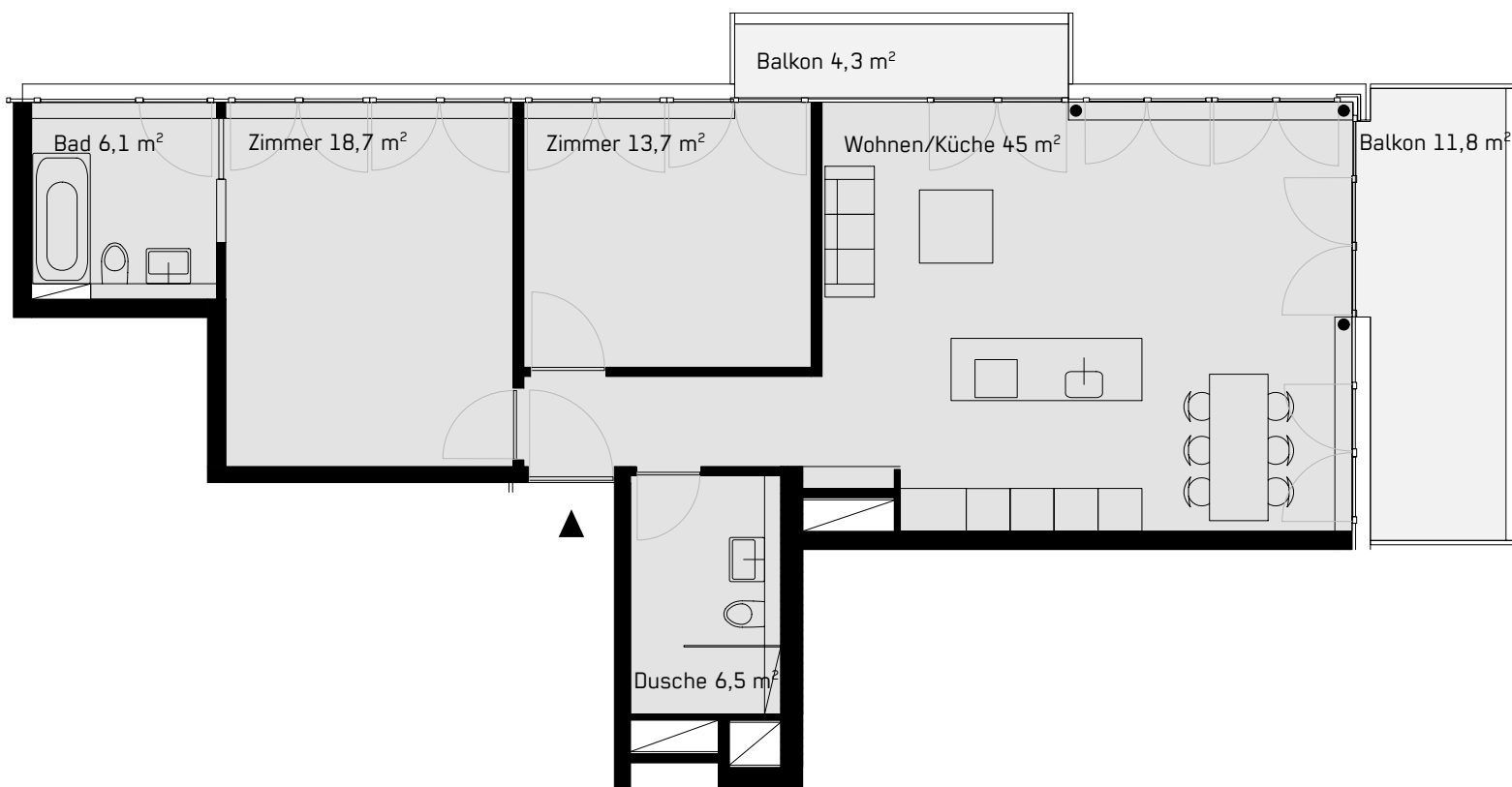
- 1.OG TYP 5a Wohnung 1.5 \*A
- 2.OG TYP 5a Wohnung 2.5
- 3.OG TYP 5a Wohnung 3.5 \*B



\*A AR: 15,9 m<sup>2</sup> | \*B AR: 14,5 m<sup>2</sup>

# 3,5-ZIMMER-WOHNUNG TYP 3C

Hammerweg 4 | Ausrichtung: Nord-Ost



Massstab 1:100



Nettowoohnfläche:

**90 m<sup>2</sup>**

Aussenraum (AR):

**16,1 m<sup>2</sup>**

Raumhöhe:

**2,7 m**

1.OG TYP 3c Wohnung 1.6

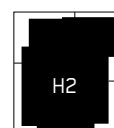
2.OG TYP 3c Wohnung 2.6 \*A

4.OG TYP 3c Wohnung 4.6 \*B

5.OG TYP 3c Wohnung 5.6 \*A

6.OG TYP 3c Wohnung 6.6 \*C

Hammerweg

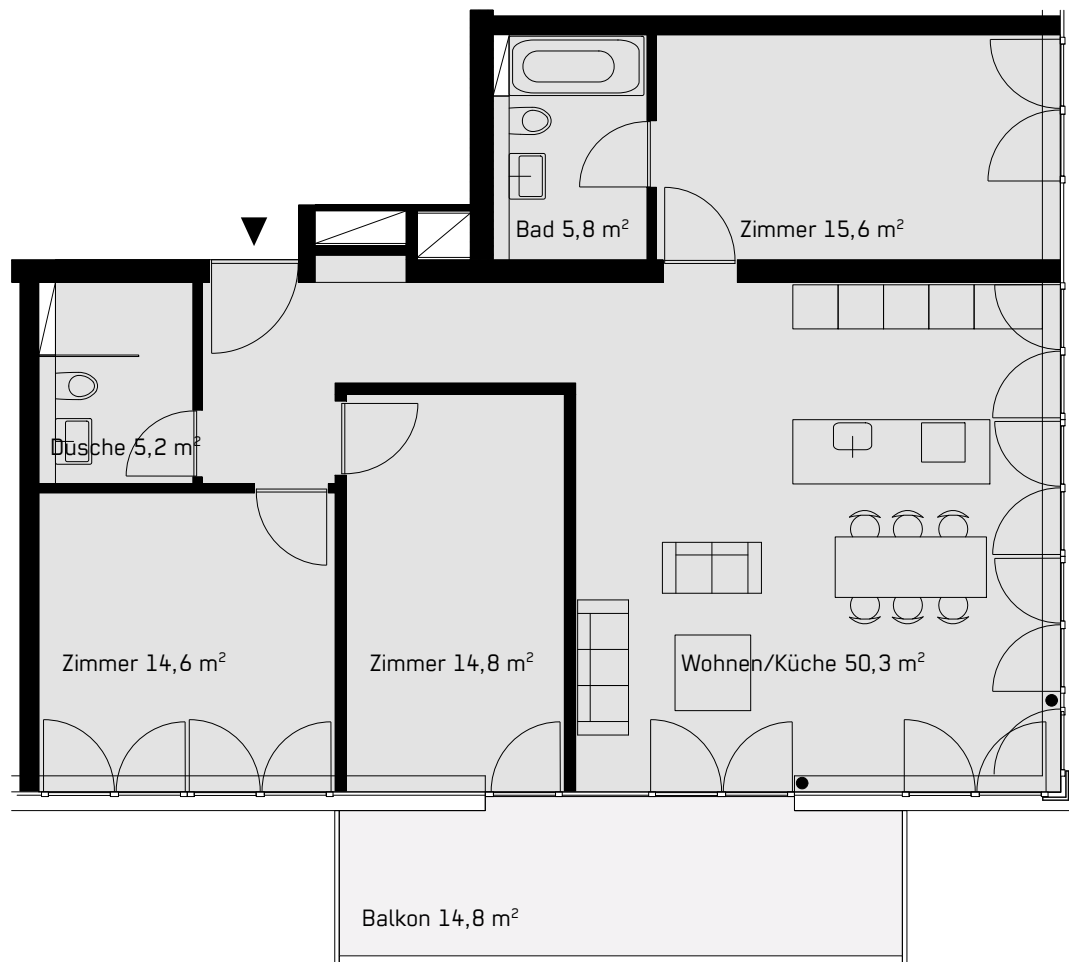


Buchenpark

\*A AR: 9,7 m<sup>2</sup> | \*B AR: 16,7 m<sup>2</sup> | \*C AR: 12,7 m<sup>2</sup>

# 4,5-ZIMMER-WOHNUNG TYP 4C+D

Hammerweg 4 | Ausrichtung: Süd-Ost

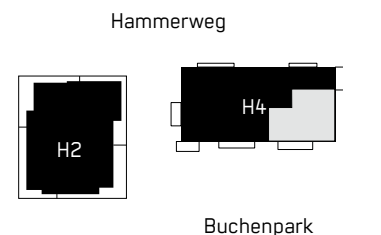


Massstab 1:100



Nettowohnfläche:	<b>106,3 m<sup>2</sup></b>
Aussenraum (AR):	<b>14,8 m<sup>2</sup></b>
Raumhöhe:	<b>2,7 m</b>

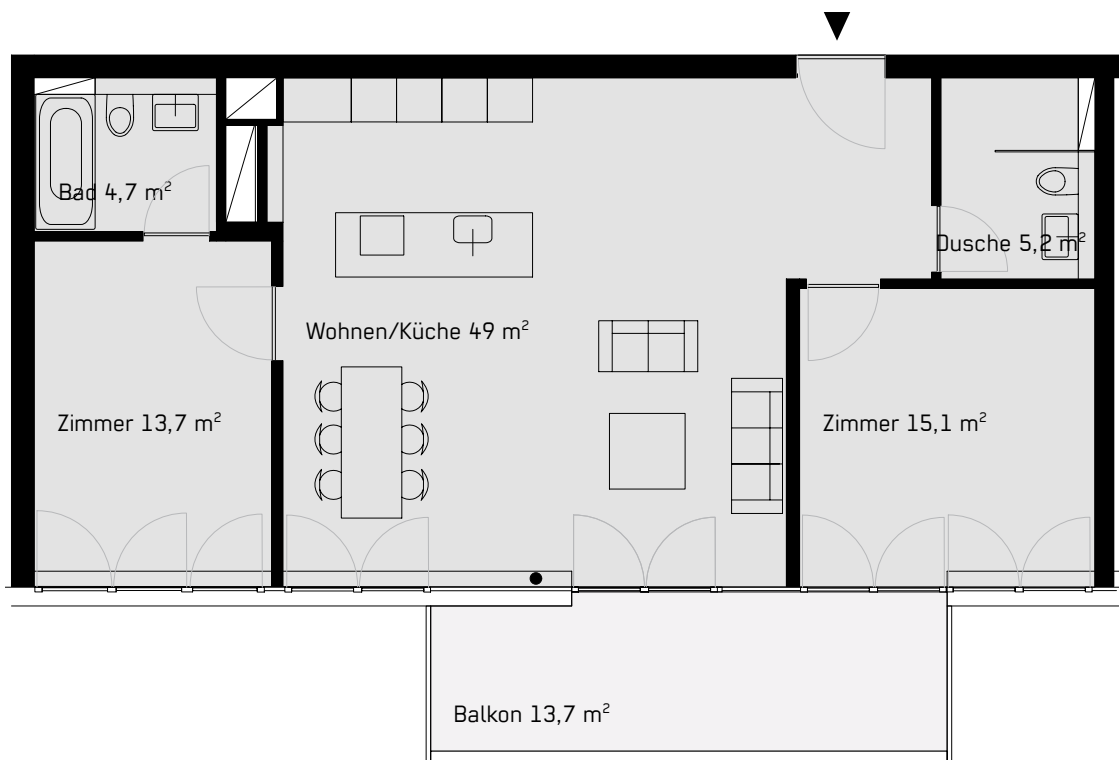
- 1.OG TYP 4c Wohnung 1.7
- 2.OG TYP 4d Wohnung 2.7 \*A
- 4.OG TYP 4d Wohnung 4.7 \*B
- 5.OG TYP 4c Wohnung 5.7 \*C
- 6.OG TYP 4d Wohnung 6.7 \*D



\*A 104,4 m<sup>2</sup> AR: 16,2 m<sup>2</sup> | \*B 103 m<sup>2</sup>, AR: 17,9 m<sup>2</sup> | \*C AR: 12,2 m<sup>2</sup> | \*D AR: 16,5 m<sup>2</sup>

# 3,5-ZIMMER-WOHNUNG TYP 3E+F

Hammerweg 4 | Ausrichtung: Süd



Masstab 1:100



Nettowoohnfläche:

**87,7 m<sup>2</sup>**

Aussenraum (AR):

**13,7 m<sup>2</sup>**

Raumhöhe:

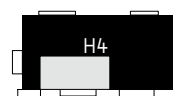
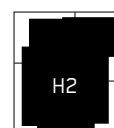
**2,7 m**

1.OG TYP 3e Wohnung 1.8

2.OG TYP 3f Wohnung 2.8 \*A

3.OG TYP 3e Wohnung 3.8 \*B

Hammerweg



Buchenpark

\*A 84,8 m<sup>2</sup>, AR: 10,6 m<sup>2</sup> | \*B AR: 12,3 m<sup>2</sup>

# 4,5-ZIMMER-WOHNUNG TYP 4E

Hammerweg 4 | Ausrichtung: Nord-Ost



Nettowohnfläche: **105,5 m<sup>2</sup>**

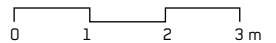
Aussenraum (AR): **16,5 m<sup>2</sup>**

Raumhöhe: **2,7 m**

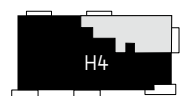
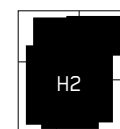
3.0G TYP 4e Wohnung 3.6



Masstab 1:100



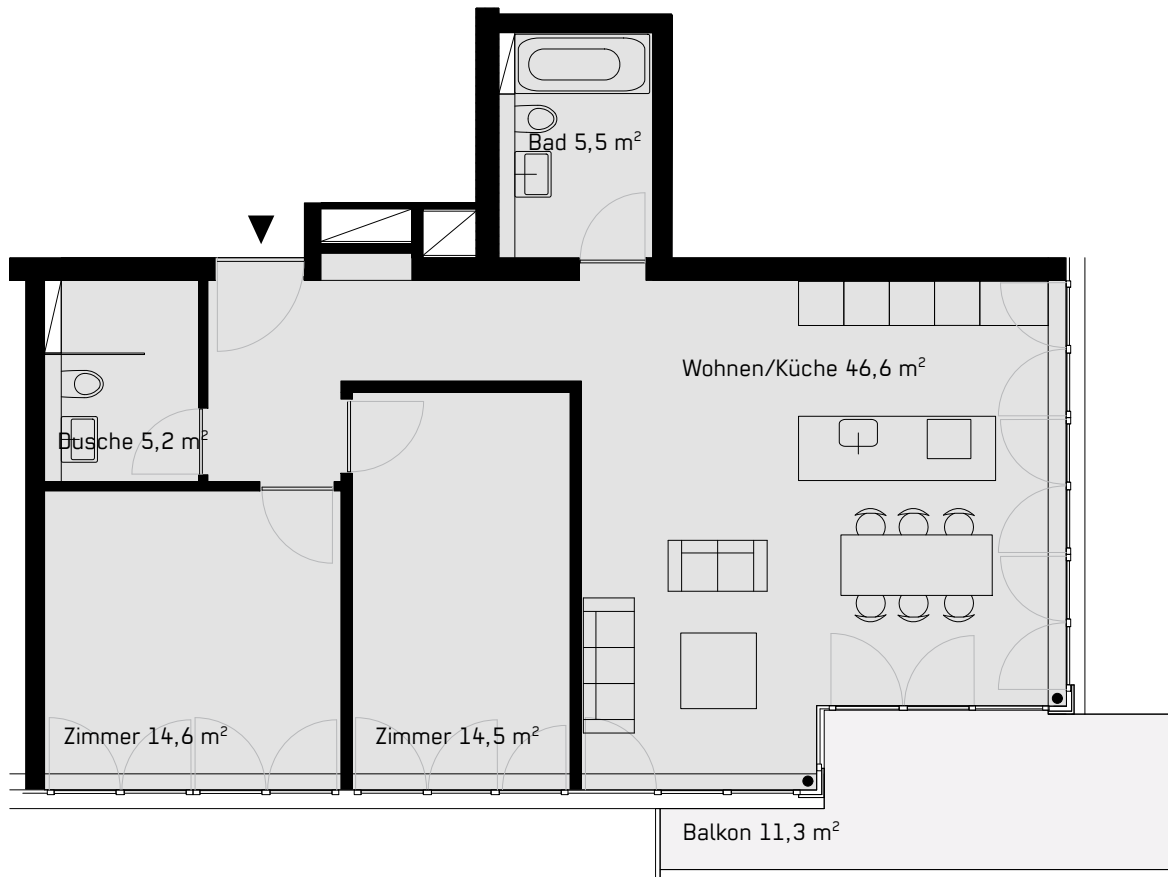
Hammerweg



Buchenpark

# 3,5-ZIMMER-WOHNUNG TYP 3D

Hammerweg 4 | Ausrichtung: Süd-Ost



Massstab 1:100



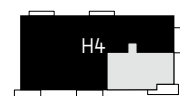
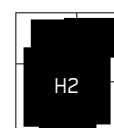
Nettowoohnfläche: **86,4 m<sup>2</sup>**

Aussenraum (AR): **11,3 m<sup>2</sup>**

Raumhöhe: **2,7 m**

3.OG TYP 3d Wohnung 3.7

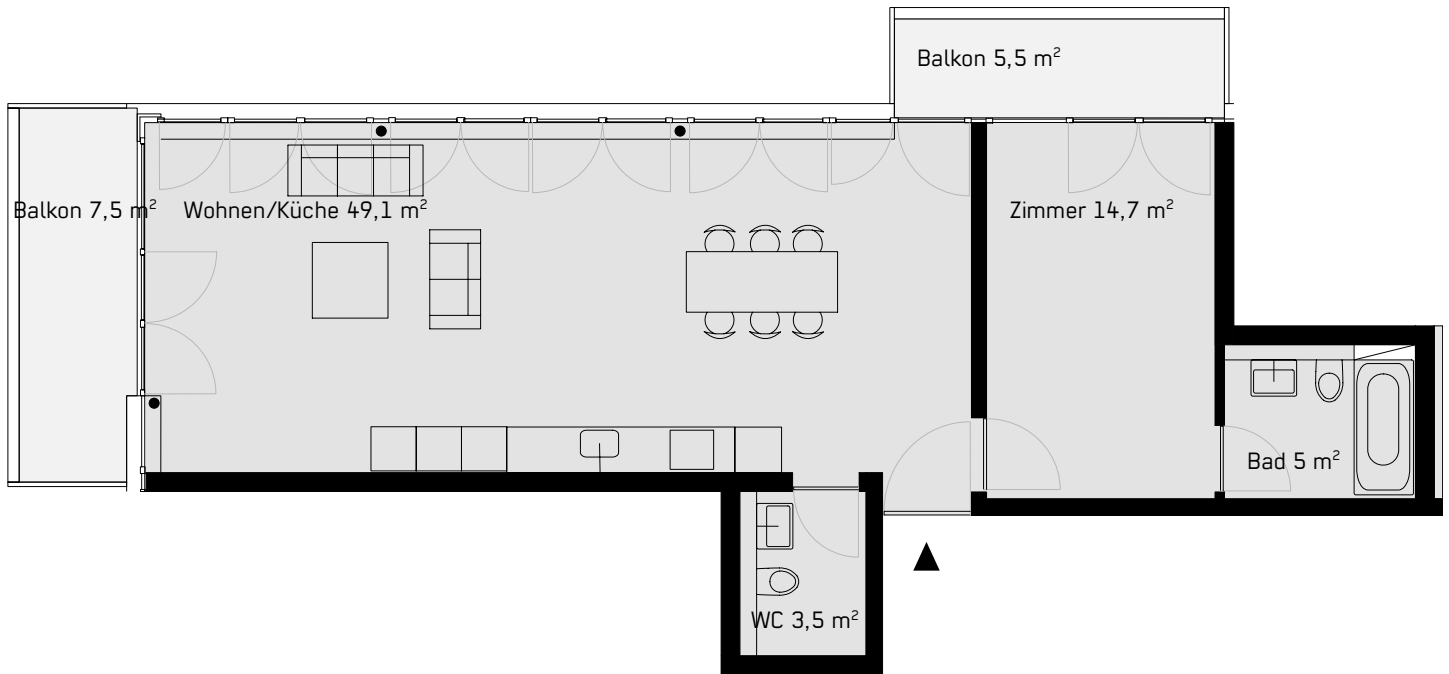
Hammerweg



Buchenpark

# 2,5-ZIMMER-WOHNUNG TYP 2B

Hammerweg 4 | Ausrichtung: Nord-West



Massstab 1:100

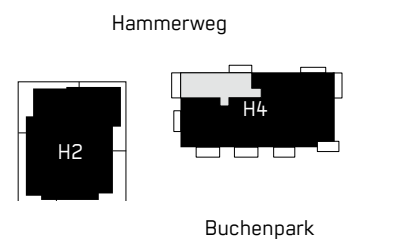


Nettowohnfläche: **72,3 m<sup>2</sup>**

Aussenraum (AR): **13 m<sup>2</sup>**

Raumhöhe: **2,7 m**

4.OG TYP 2b Wohnung 4.5  
 5.OG TYP 2b Wohnung 5.5 \*A  
 6.OG TYP 2b Wohnung 6.5 \*B

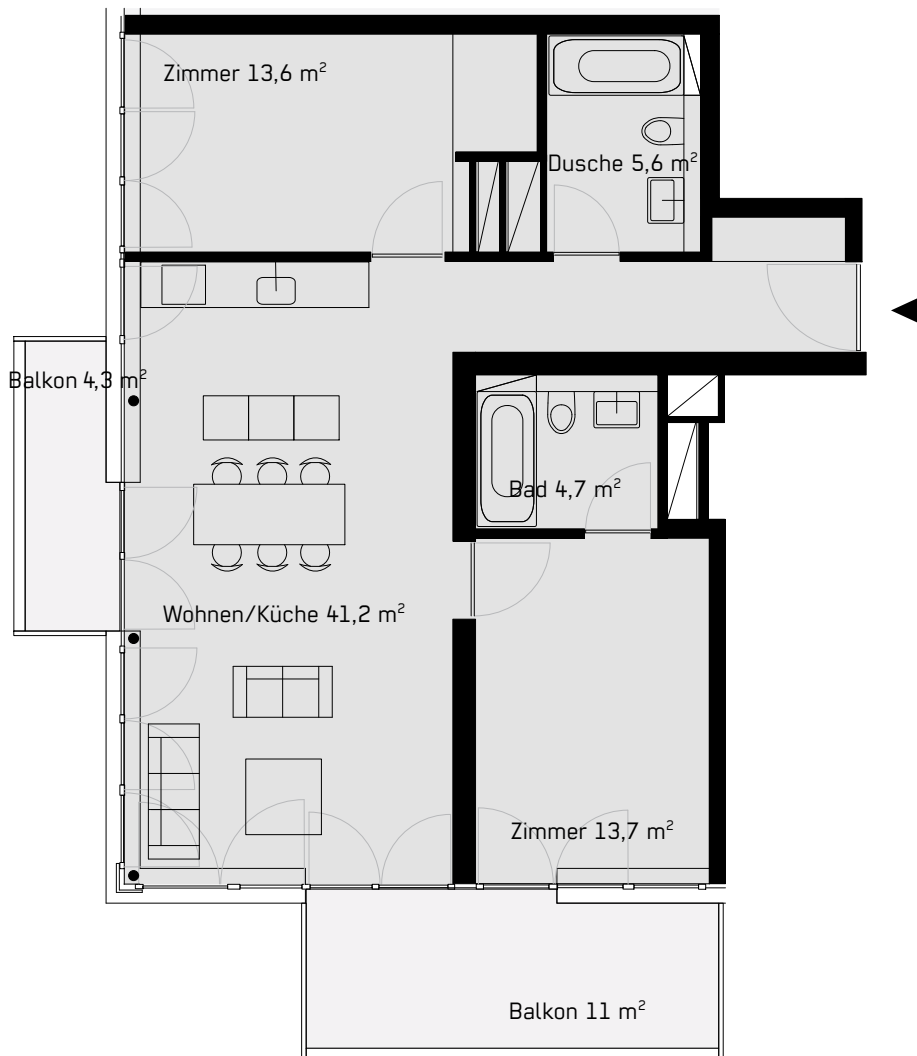


\*A AR: 12 m<sup>2</sup> | \*B AR: 12,5 m<sup>2</sup>



# 3,5-ZIMMER-WOHNUNG TYP 3G

Hammerweg 4 | Ausrichtung: Süd-West



Massstab 1:100



Nettowoohnfläche:

**78,8 m<sup>2</sup>**

Aussenraum (AR):

**15,3 m<sup>2</sup>**

Raumhöhe:

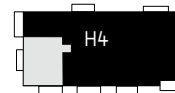
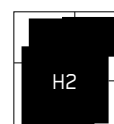
**2,7 m**

4.OG TYP 3g Wohnung 4.9

5.OG TYP 3g Wohnung 5.9 \*A

6.OG TYP 3g Wohnung 6.9 \*B

Hammerweg

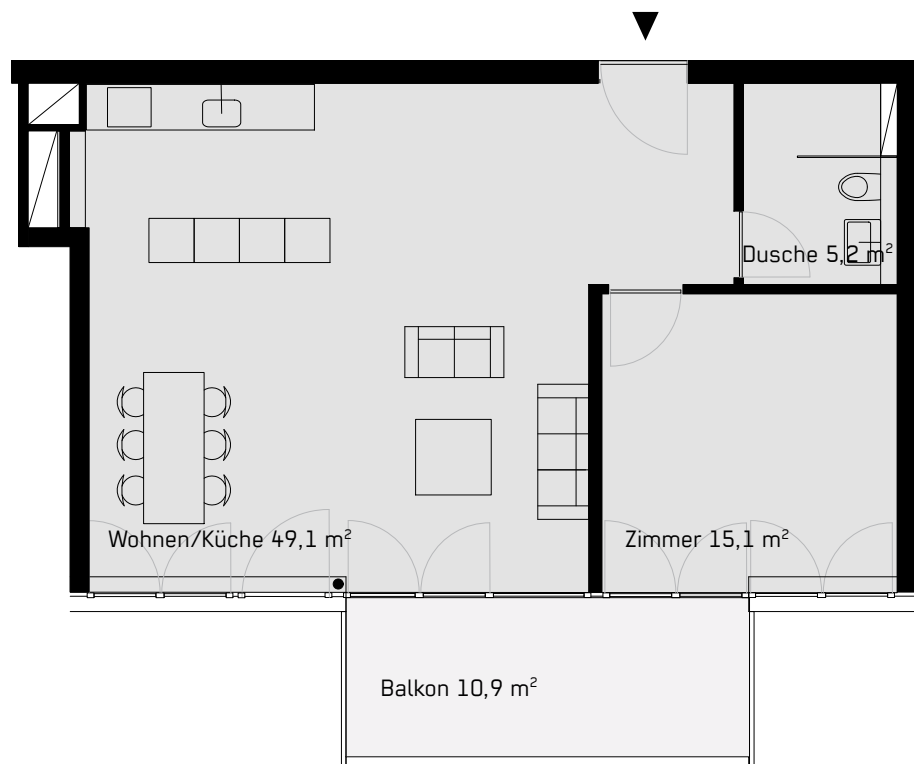


Buchenpark

\*A AR: 14,4 m<sup>2</sup> | \*B AR: 9 m<sup>2</sup>

# 2,5-ZIMMER-WOHNUNG TYP 2A

Hammerweg 4 | Ausrichtung: Süd

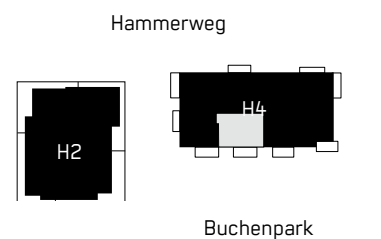


Massstab 1:100



Nettowohnfläche:	<b>69,4 m<sup>2</sup></b>
Aussenraum (AR):	<b>10,9 m<sup>2</sup></b>
Raumhöhe:	<b>2,7 m</b>

4.OG TYP 2a Wohnung 4.8  
 5.OG TYP 2a Wohnung 5.8 \*A  
 6.OG TYP 2a Wohnung 6.8 \*B



\*A AR: 14,9 m<sup>2</sup> | \*B 66,4 m<sup>2</sup>, AR: 10,6 m<sup>2</sup>